



ΕΘΝΙΚΗ ΠΥΛΗ ΔΙΑ ΒΙΟΥ ΣΥΜΒΟΥΛΕΥΤΙΚΗΣ ΣΤΑΔΙΟΔΡΟΜΙΑΣ

<https://e-stadiodromia.eoppep.gr/index.php>

Διαδικτυακό Σεμινάριο
«Χρήσιμα Εργαλεία Ενδυνάμωσης και Συμβουλευτικής
για ένταξη Ευάλωτων Ομάδων σε ευκαιρίες εκπαίδευσης, κατάρτισης και απασχόλησης»
Πέμπτη 23 Φεβρουαρίου 2023

Βούλη Τετραδάκου
Πρ. Τμήματος Ανάπτυξης Υπηρεσιών και
Εργαλείων ΣυΕΠ του Ε.Ο.Π.Π.Ε.Π.
Συντονίστρια Εθνικού Κέντρου
Euroguidance

Τι είναι η e - stadiodromia



ΠΕΡΙΕΧΟΜΕΝΟ ΠΥΛΗΣ



ΣΤΗΡΙΞΗ ΣΤΟ ΣΧΕΔΙΑΣΜΟ
ΤΗΣ ΣΤΑΔΙΟΔΡΟΜΙΑΣ



ΝΕΕΣ ΔΕΞΙΟΤΗΤΕΣ ΜΕΣΩ
ΕΚΠΑΙΔΕΥΣΗΣ &
ΚΑΤΑΡΤΙΣΗΣ



ΠΛΗΡΟΦΟΡΙΕΣ ΓΙΑ ΤΑ
ΕΠΑΓΓΕΛΜΑΤΑ & ΤΗΝ
ΑΓΟΡΑ ΕΡΓΑΣΙΑΣ

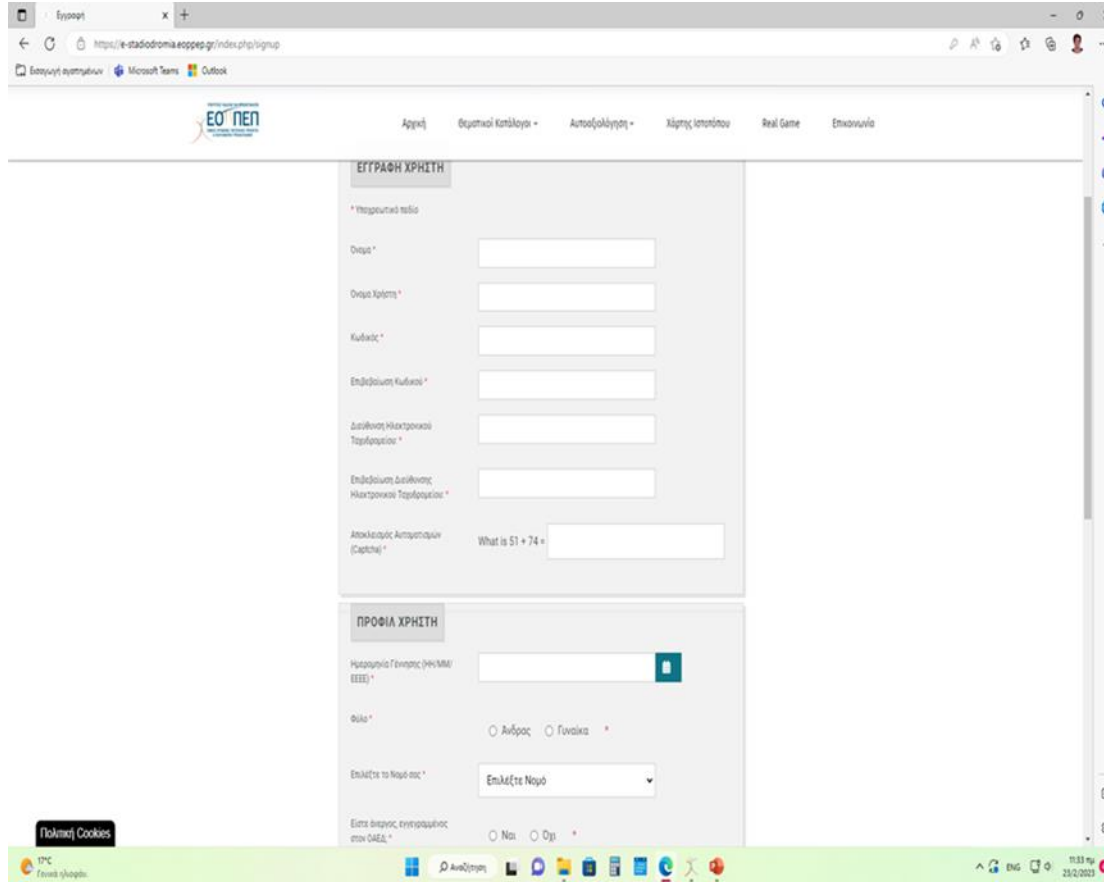


ΣΠΟΥΔΕΣ &
ΕΡΓΑΣΙΑ ΣΤΗΝ ΕΥΡΩΠΗ

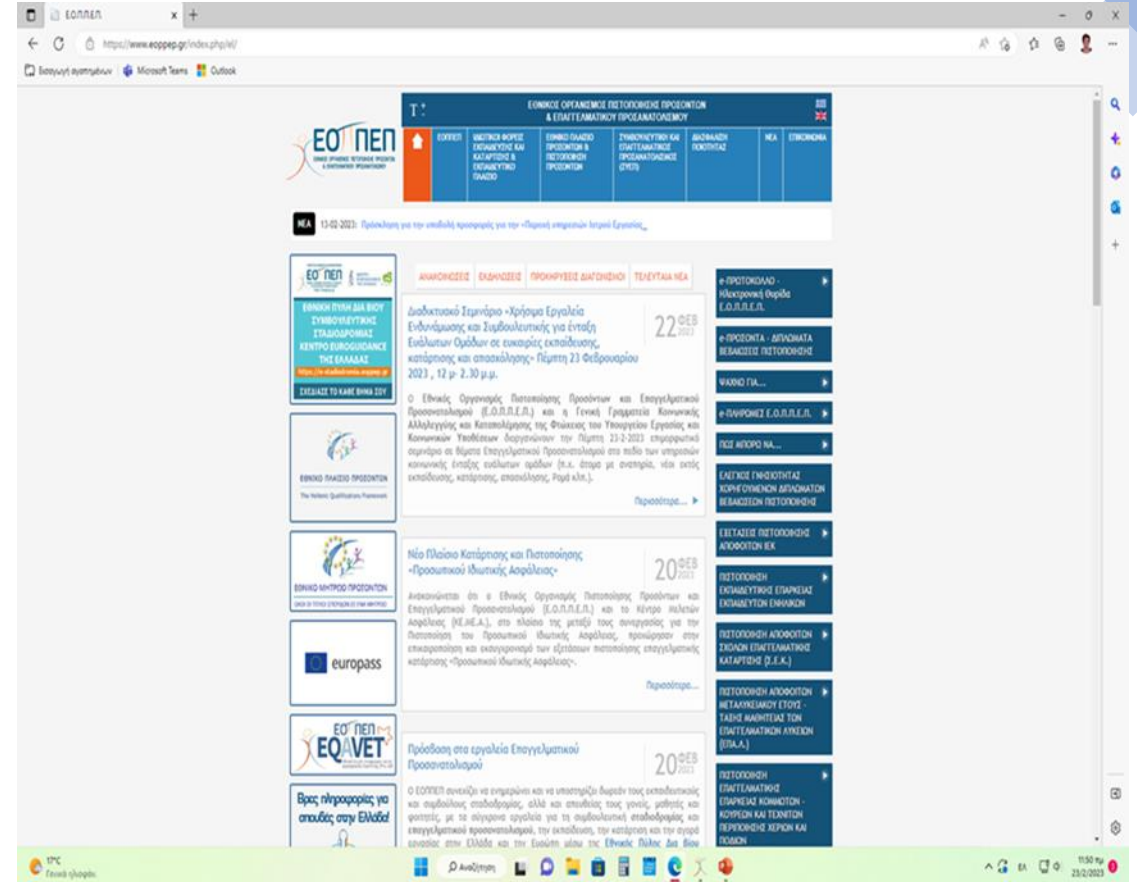


ΕΘΝΙΚΟ ΚΕΝΤΡΟ EUROGUIDANCE

Που βρίσκω και πως συνδέομαι στην e-stadiodromia



The screenshot shows the login page of the e-stadiodromia website. The browser address bar displays the URL <https://e-stadiodromia.eopp.gr/index.php/signup>. The page features the EOPNEP logo and a navigation menu with links: Αρχή, Θεματική Κατάλογος, Αυτοεξολογήσεις, Χρήσιμες Ιστοσελίδες, Real Game, and Επικοινωνία. The main content area is divided into two sections: "ΕΓΓΡΑΦΗ ΧΡΗΣΤΗ" (User Registration) and "ΠΡΟΦΙΛ ΧΡΗΣΤΗ" (User Profile). The registration section includes fields for Username, Password, Confirm Password, Email, and a CAPTCHA challenge. The profile section includes fields for Name, Surname, Gender, and a dropdown menu for "Επιλέξτε το Νησί σας" (Select your island). A "Γνωμάς Cookies" (Cookie Notice) button is located at the bottom left.



The screenshot shows the homepage of the e-stadiodromia website. The browser address bar displays the URL <https://www.eopp.gr/index.php/>. The page features the EOPNEP logo and a navigation menu with links: Αρχή, Θεματική Κατάλογος, Αυτοεξολογήσεις, Χρήσιμες Ιστοσελίδες, Real Game, and Επικοινωνία. The main content area is divided into two sections: "ΕΓΓΡΑΦΗ ΧΡΗΣΤΗ" (User Registration) and "ΠΡΟΦΙΛ ΧΡΗΣΤΗ" (User Profile). The registration section includes fields for Username, Password, Confirm Password, Email, and a CAPTCHA challenge. The profile section includes fields for Name, Surname, Gender, and a dropdown menu for "Επιλέξτε το Νησί σας" (Select your island). A "Γνωμάς Cookies" (Cookie Notice) button is located at the bottom left.

Στήριξη στον σχεδιασμό σταδιοδρομίας


Διά βίου Συμβουλευτική Σταδιοδρομίας

https://e-stadiodromia.eoppep.gr/index.php/διά-βίου-συμβουλευτική-σταδιοδρομίας

Microsoft Teams Outlook

FACEBOOK ΕΘΝΙΚΟ ΚΕΝΤΡΟ EUROGUIDANCE

ΣΥΝΔΕΣΗ ΕΓΓΡΑΦΗ



ΑρχικήΘεματικοί ΚατάλογοιΑυτοαξιολόγησηΧάρτης ΙστοτόπουReal GameΕπικοινωνία

Διά βίου Συμβουλευτική Σταδιοδρομίας

Σελίδα 1 από 11

f

t

in

Η Διά βίου Συμβουλευτική Σταδιοδρομίας είναι η συστηματική βοήθεια και υποστήριξη που παρέχεται στον πολίτη από εξειδικευμένους επιστήμονες. Επιτρέπει στο άτομο σε οποιαδήποτε στιγμή της ζωής του να συνειδητοποιεί τις γνώσεις, τις ικανότητες, τις δεξιότητες, τα ενδιαφέροντά και τις αξίες του. Ακόμη υποστηρίζει τον πολίτη στο να λαμβάνει εκπαιδευτικές και επαγγελματικές αποφάσεις, να σχεδιάζει και να διαχειρίζεται αποτελεσματικά τη σταδιοδρομία του και να επιτυγχάνει μεγαλύτερη ισορροπία ανάμεσα στην προσωπική και επαγγελματική του ζωή.

Η Συμβουλευτική και ο Επαγγελματικός Προσανατολισμός αποτελούν ένα ενιαίο θεσμό, ο οποίος είναι ενεργός καθ' όλη τη διάρκεια της επαγγελματικής ζωής του ατόμου. Για τον λόγο αυτό αποκαλείται Δια βίου Συμβουλευτική και Επαγγελματικός Προσανατολισμός.

Οι ωφελούμενοι από τις υπηρεσίες Δια βίου Συμβουλευτικής Σταδιοδρομίας είναι:

- Μαθητές
- Φοιτητές και Σπουδαστές

Ευρετήριο Άρθρου

Διά Βίου Συμβουλευτική Σταδιοδρομίας

ΛΕΙΤΟΥΡΓΙΕΣ ΤΗΣ ΣΥΕΠ

ΜΕΘΟΔΟΙ ΚΑΙ ΤΕΧΝΙΚΕΣ ΤΗΣ ΣΥΕΠ

ΣΤΑΔΙΑ ΤΗΣ ΣΥΕΠ

ΟΙ ΑΡΧΕΣ ΤΗΣ ΣΥΕΠ

Γραφεία Συμβουλευτικής και Προσανατολισμού (ΓΡΑ.ΣΥ.Π.) - Υπεύθυνοι ΣΕΠ

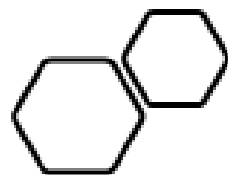
Κέντρα Προώθησης στην Απασχόληση (Δ.ΥΠ.Α)

Γραφεία Διασύνδεσης Πανεπιστημίων

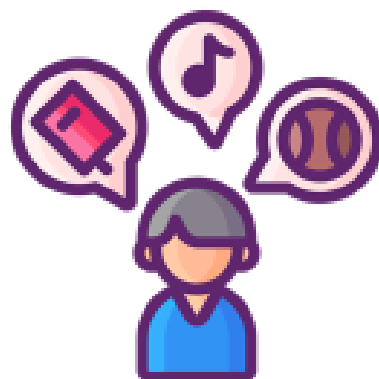
Γραφεία Συμβουλευτικής στα Σχολεία Δεύτερης Ευκαιρίας (ΣΔΕ)

Γραφεία Επαγγελματικής Ανάπτυξης και Σταδιοδρομίας στα ΙΕΚ (ΓΕΑΣ ΙΕΚ)

Ιδιωτικοί Φορείς ΣΥΕΠ



Ενδιαφέροντα



Εργαλεία

Επαγγελματικού

Προσανατολισμού

Αξίες



Επαγγελματικές
Αποφάσεις



➤ **ΕΝΔΙΑΦΕΡΟΝΤΑ:**

Πρακτικός (ΠΡ), Ερευνητικός (ΕΡ), Καλλιτεχνικός (ΚΑ), Κοινωνικός (ΚΟ), Επιχειρηματικός (ΕΠ) και ο Οργανωτικός/Διοικητικός (Ο/Δ)

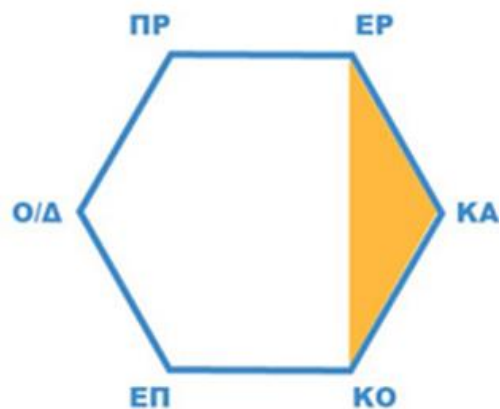
➤ **ΔΕΞΙΟΤΗΤΕΣ:**

Σχεδιασμός σταδιοδρομίας και λήψης απόφασης, μεταγνωστική ικανότητα, συναισθηματική νοημοσύνη, αναζήτηση ευκαιριών εκπαίδευσης ή/και εργασίας, επικοινωνιακές δεξιότητες

➤ **ΑΞΙΕΣ:**

Οικονομικές Απολαβές, Ανεξαρτησία, Περιβάλλον Εργασίας, Δημιουργικότητα, Ηγεσία, Διοίκηση, Ελεύθερος Χρόνος, Επαφή με Ανθρώπους, Δόξα, Φήμη, Γόητρο, Μετακινήσεις, Ταξίδια





ΕΝΔΙΑΦΕΡΟΝΤΑ

Πρακτικός (ΠΡ)

Ερευνητικός (ΕΡ)

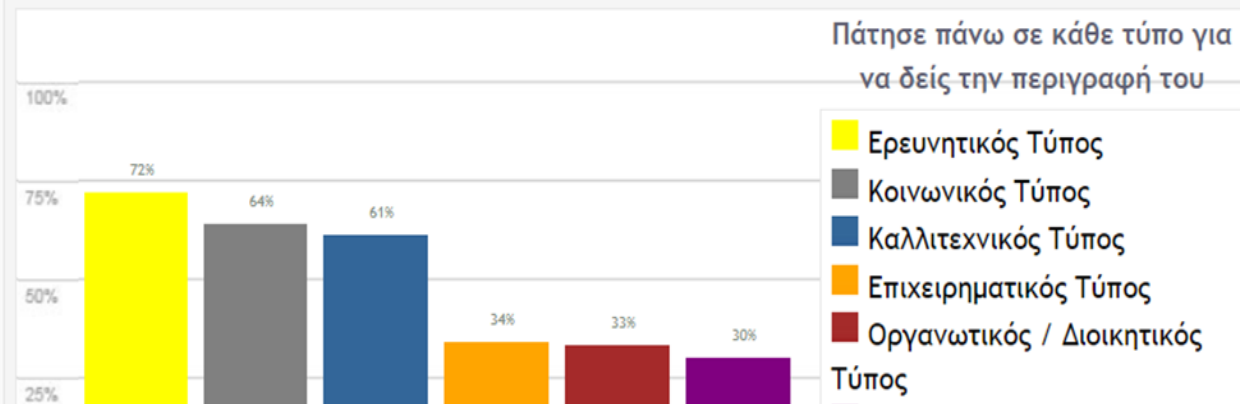
Καλλιτεχνικός (ΚΑ)

Κοινωνικός (ΚΟ)

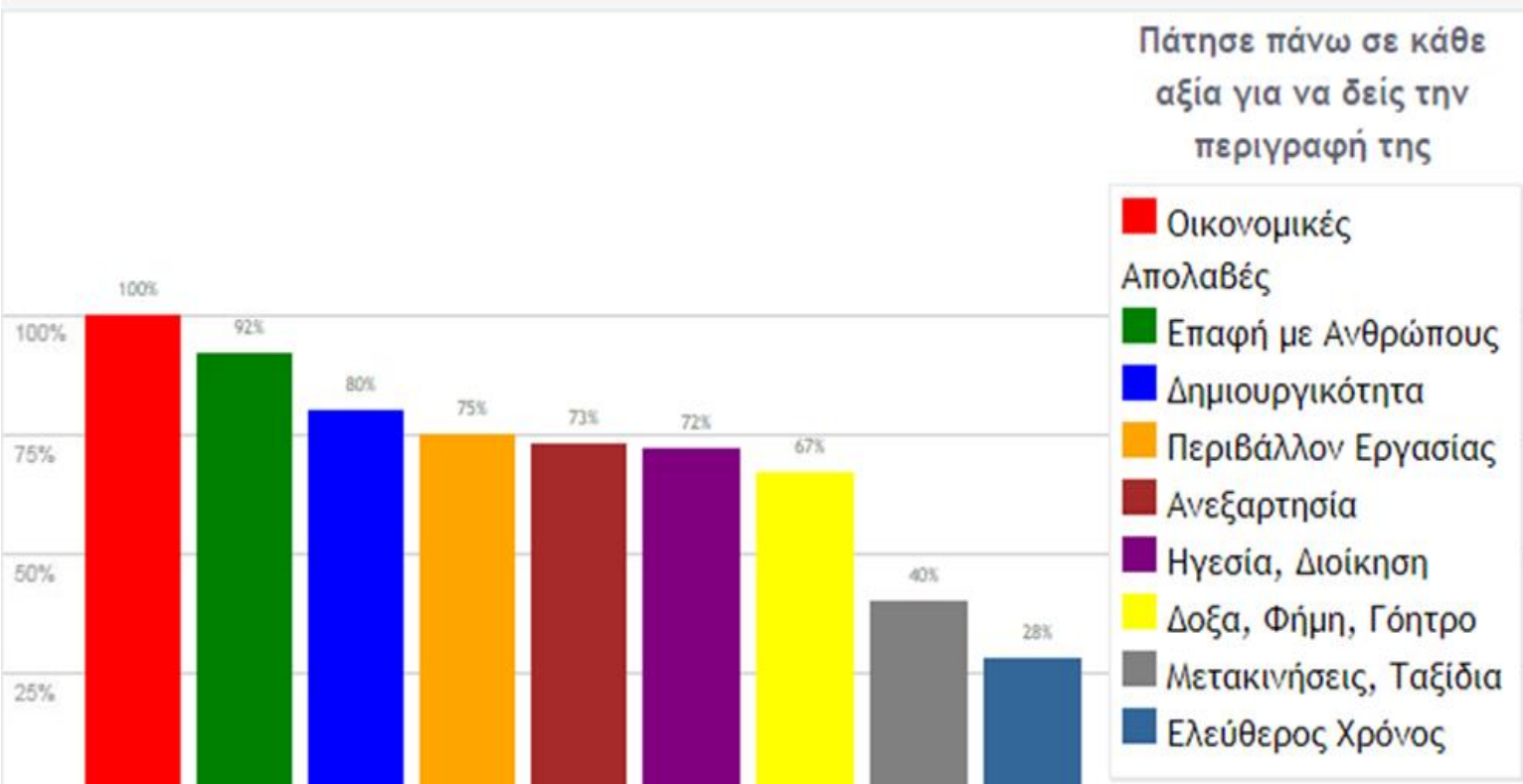
Επιχειρηματικός (ΕΠ)

Οργανωτικός/Διοικητικός (Ο/Δ)

ΤΑ ΑΠΟΤΕΛΕΣΜΑΤΑ ΣΟΥ ΣΤΟΥΣ ΕΞΙ ΤΥΠΟΥΣ



ΟΙ ΕΠΙΔΟΣΕΙΣ ΣΟΥ ΣΕ ΕΝΝΕΑ ΒΑΣΙΚΕΣ ΑΞΙΕΣ



ΕΡΓΑΣΙΑΚΕΣ ΑΞΙΕΣ

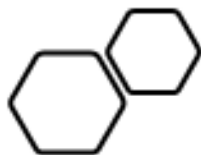
- Οικονομικές απολαβές
- Επαφή με ανθρώπους
- Δημιουργικότητα
- Περιβάλλον εργασίας
- Ανεξαρτησία
- Ηγεσία
- Δόξα, Φήμη
- Μετακινήσεις
- Ελεύθερος χρόνος

Τεστ Επαγγελματικών Αποφάσεων

Διερευνά το βαθμό στον οποίο τρεις βασικοί παράγοντες:

- η έλλειψη ξεκάθαρων ενδιαφερόντων,
- η έλλειψη επαγγελματικής ωριμότητας όσον αφορά στον εργασιακό ρόλο και
- τα εμπόδια που διαβλέπονται να υπάρχουν στο άμεσο οικογενειακό και κοινωνικό περιβάλλον,

επηρεάζουν την ικανότητα του ατόμου να προβαίνει σε σωστές και αποτελεσματικές επαγγελματικές επιλογές



**Αξιολόγηση
δεξιοτήτων
ζωής &
σταδιοδρομίας**

Ικανότητα σχεδιασμού
σταδιοδρομίας
και λήψης απόφασης



Μεταγνωστική ικανότητα



Συναισθηματική
Νοημοσύνη



Επικοινωνιακές δεξιότητες



Αναζήτηση ευκαιριών εκπαίδευσης ή/και
εργασίας



Συναισθηματική Νοημοσύνη

Ποιοι παράγοντες συνθέτουν την συγκεκριμένη ικανότητα

Συναισθηματική αυτοεπίγνωση

Συναισθηματική αυτοδιαχείριση

Αυτοέλεγχος

Κοινωνική επίγνωση

Θετική διεκδίκηση

Διαχείριση σχέσεων

Αυτοπαρακίνηση

Ενδεικτικά επαγγέλματα που σχετίζονται με τη συγκεκριμένη ικανότητα είναι:

- Ψυχολόγος
- Εκπαιδευτικός
- Υπεύθυνος προσωπικού
- Λογοθεραπευτής
- Διατροφολόγος
- Πωλητής
- Στέλεχος δημοσίων σχέσεων και επικοινωνίας
- Φροντιστής ατόμων στο σπίτι
- Δικηγόρος διαπολιτισμικών διαφορών
- Βιοκλιματολόγος.

Ικανότητα αναζήτησης και ανάλυσης ευκαιριών εκπαίδευσης ή/και εργασίας

Ποιοι παράγοντες συνθέτουν την
συγκεκριμένη ικανότητα

Ικανότητα αναζήτησης της πληροφορίας

Συγκέντρωση προσοχής

Κριτική σκέψη

Ανοιχτότητα και παραγωγικότητα

Παραγωγικότητα

Ενδεικτικά επαγγέλματα που σχετίζονται με τη
συγκεκριμένη ικανότητα είναι:

- Επιχειρηματίες
- Πωλητές
- Δημοσιογράφοι
- Δημιουργοί ηλεκτρονικών εφαρμογών
- Ερευνητές
- Ακαδημαϊκοί
- Σύμβουλοι σταδιοδρομίας
- Εκπαιδευτικοί
- Αναλυτές δεδομένων
- Υπεύθυνοι marketing.

Διαπροσωπική επικοινωνία και επαγγελματικές σχέσεις

Ποιοι παράγοντες συνθέτουν την συγκεκριμένη ικανότητα

Μετάδοση της πληροφορίας

Ευαισθησία στα συναισθήματα των άλλων

Πρόσληψη της πληροφορίας

Ανατροφοδότηση

Συνθήκες χώρου και χρόνου

Μη λεκτική επικοινωνία

Συνεργασία

Διαπολιτισμική επικοινωνία

Επαγγελματική Δικτύωση

Δέσμευση στις διαπροσωπικές σχέσεις

Ενδεικτικά επαγγέλματα που σχετίζονται με τη συγκεκριμένη ικανότητα είναι:

- Εκπαιδευτικοί
- Υπεύθυνοι πωλήσεων
- Υπεύθυνοι δημοσίων σχέσεων
- Δημοσιογράφοι
- Στελέχη τουριστικών επιχειρήσεων
- Διαφημιστές
- Ψυχολόγοι
- Κοινωνικοί λειτουργοί
- Πολιτικοί
- Ιατροί – νοσηλευτές.

Μεταγνωστική ικανότητα

Ποιοι παράγοντες συνθέτουν την συγκεκριμένη ικανότητα

Γνωστική επίγνωση

Στοχοθέτηση και σχεδιασμός

Ενεργή Παρακολούθηση

Διαχείριση χρόνου

Διαχείριση πληροφορίας

Αναστοχασμός και αυτοαξιολόγηση

Ενδεικτικά επαγγέλματα που σχετίζονται με τη συγκεκριμένη ικανότητα είναι:

- Ειδικός πληροφορικής
- Γιατρός
- Βιοπληροφορικός
- Αναλυτής δεδομένων
- Μηχανικός ρομποτικής
- Ακαδημαϊκός
- Μικροβιολόγος
- Σχεδιαστής προϊόντων
- Ψυχίατρος

Ικανότητα σχεδιασμού σταδιοδρομίας και λήψης απόφασης

Ποιοι παράγοντες συνθέτουν την συγκεκριμένη ικανότητα Ενδεικτικά επαγγέλματα που σχετίζονται με τη συγκεκριμένη ικανότητα είναι:

Διαμόρφωση αυτογνωσίας και αυτοαντίληψης

Αντίληψη πολλαπλών ρόλων

Διαχείριση μεταβάσεων

Ανάδειξη προσωπικής νοηματοδότησης

Εναρμόνιση ρόλων ζωής και σταδιοδρομίας

Αξιοποίηση αναστοχαστικότητας

Υιοθέτηση ευελιξίας και προσαρμοστικότητας

Κατανόηση σταδίων λήψης απόφασης

Ανάπτυξη «προφίλ» λήψης απόφασης

Διαχείριση αναποφασιστικότητας/Ανάπτυξη στοχοθεσίας

**Αναγκαία ικανότητα
σε όποιο επάγγελμα κι
αν επιλέξει κάποιος!**

Νέες δεξιότητες μέσω εκπαίδευσης και κατάρτισης

Εθνική Βάση
Εκπαιδευτικών
Ευκαιριών



Εθνικό
Μητρώο Προσόντων



Εθνικό Κέντρο
Europass της Ελλάδας



Εκπαίδευση και Κατάρτιση
στην Ελλάδα

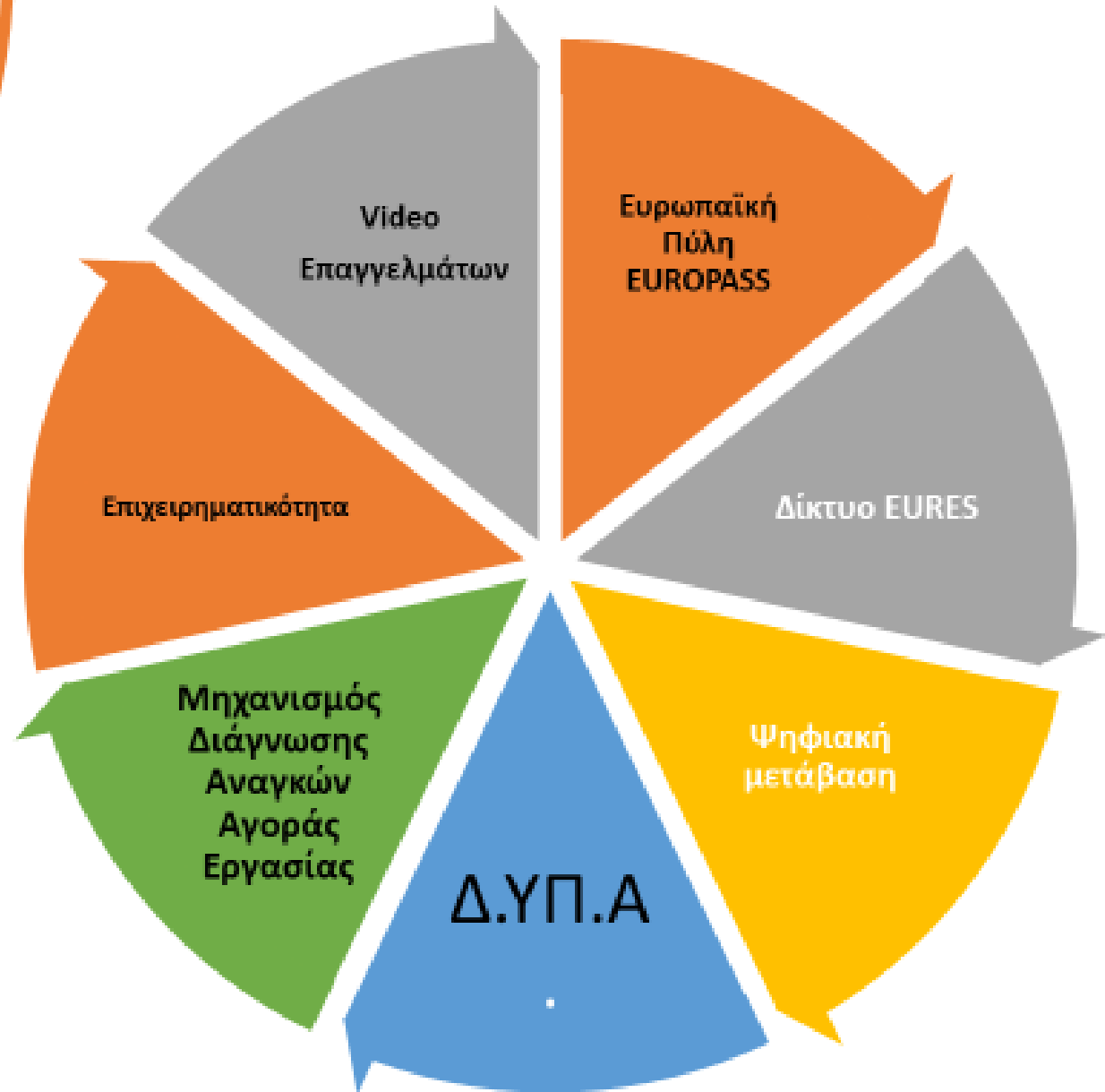


Πληροφορίες

για την αγορά Εργασίας

ή/και μια νέα

επαγγελματική εμπειρία;



ΣΠΟΥΔΕΣ ΣΤΗΝ ΕΥΡΩΠΗ- ΕΡΓΑΣΙΑ ΣΤΗΝ ΕΥΡΩΠΗ



Η Ευρώπη σου

[Μάθετε περισσότερα](#)



Δίκτυο Euroguidance

[Μάθετε περισσότερα](#)



Δίκτυο Eures

[Μάθετε περισσότερα](#)



Πρεσβείες Χωρών

[Μάθετε περισσότερα](#)



Eurodesk

[Μάθετε περισσότερα](#)



Europass

[Μάθετε περισσότερα](#)



Skills Panorama

[Μάθετε περισσότερα](#)



IKY

[Μάθετε περισσότερα](#)



Ευρυδίκη

[Μάθετε περισσότερα](#)

ΕΥΑΛΩΤΕΣ ΟΜΑΔΕΣ



ΑΝΕΡΓΟΙ - ΕΡΓΑΣΙΑΚΗ
ΕΠΙΣΦΑΛΕΙΑ



ΟΙΚΟΓΕΝΕΙΑ - ΠΑΙΔΙ



ΦΥΛΟ – ΣΕΞΟΥΑΛΙΚΟΣ
ΠΡΟΣΑΝΑΤΟΛΙΣΜΟΣ



ΕΝΔΟΟΙΚΟΓΕΝΕΙΑΚΗ
ΒΙΑ



ΟΙΚΟΝΟΜΙΚΑ ΑΣΘΕΝΕΙΣ



NEETS



ΡΟΜΑ



ΑΜΕΑ



ΠΡΟΣΦΥΓΕΣ &
ΜΕΤΑΝΑΣΤΕΣ



ΕΞΑΡΤΗΜΕΝΑ
ΑΤΟΜΑ



ΦΥΛΑΚΙΣΜΕΝΟΙ &
ΑΠΟΦΥΛΑΚΙΣΜΕΝΟΙ



ΨΥΧΙΚΗ ΥΓΕΙΑ



ΑΤΟΜΑ ΤΡΙΤΗΣ
ΗΛΙΚΙΑΣ



Εθνικό Κέντρο Euroguidance

**Στόχοι –
Διάρθρωση Δικτύου Euroguidance**



**Ομάδες Στόχου
Δικτύου Euroguidance**



**Δράσεις ΕΟΠΠΕΠ
σε Ελλάδα και Ευρώπη**



Εθνικό Φόρουμ ΣυΕΠ "Συνέργεια"





Εθνική Πύλη Διά Βίου Συμβουλευτικής Σταδιοδρομίας



Βούλη Τετραδάκου
stetradakou@eoppep.gr